

KULTUR I NATUR

NATUR- & KULTURSLINGA I RYDEBÄCK

Rydebäck - från danskt tegelbruk till svensk kulturskatt

Förutsättningar: Leran, torven och sundet

För ca 10 000 år sedan låg Rydebäcksområdet under en stor bukt där Råå-ån hade sitt utflöde. Under landhöjningen bildades stora ansamlingar av lera vid Råå-åns utlopp. Dessa kom i dagen som djupa leravlagringar när landhöjningen fortsatte och torvbeklädd sankmark bildades längs hela kustlinjen mellan Fortuna och Råå. Förutsättningarna var idealiska för att den danske kungen Christian IV skulle anvisa plats vid Rya för tegeltillverkning till sina många slottsbyggen med Öresund som transportväg.



Bäverhuset ca 1930. Foto tillhör Elna Malmros.

Rydebäck: Det danska tegelbruket

År 1622 utfärdade Christian IV ett privilegiebrev för de två holländarna Johann van der Enden och Frantz Bastian att bygga och driva ett tegelbruk vid Rya. Tegelbruket fick namnet Rydebäck – till en början skrivet Rye Beck. Det första tillståndet innebar att de fick bygga upp bruket och driva det under en tioårsperiod. I samma brev fick kungen förmånen att köpa teglet till ett 10 % lägre pris. Många av de danska slotten har byggts av tegel från Rydebäck, t.ex. Rosenborgs slott i Köpenhamn. Efter att Skåne övertagits av den svenske kungen utfärdades nya privilegiebrev år 1665 av generalguvernören i Skåne, Otto Stenbock. Tegel tillverkningen fortsatte och ”Tegel Ladan”, som den senare kallades på Skånes kartor, bytte ägare flera gånger fram till 1700-talets slut. Leran ”skördades” genom att man skalade av den från sluttningarna kring bruket. Det färdiga teglets färg, från gult till mörkt rosa, berodde på olika bränningstemperaturer och järnhalten i leran.

De första ugnarna låg troligen mellan Norra längan och havet. Boningshusen fanns där Gammalgården ligger idag. När bruket var som mest produktivt - i mitten av 1800-talet - fanns sju välvda ugnar som vardera rymde 40-50000 stenar inom Gammalgårdsområdet.

Rydebäck allé sträckte sig mellan Rydebäck tegelbruk och Katslösa. En bågformad väg band samman Katslösa och Landskronavägen vid Rya kvarn. Rya by (som då var brukssamhälle) låg tvärs över vägen.

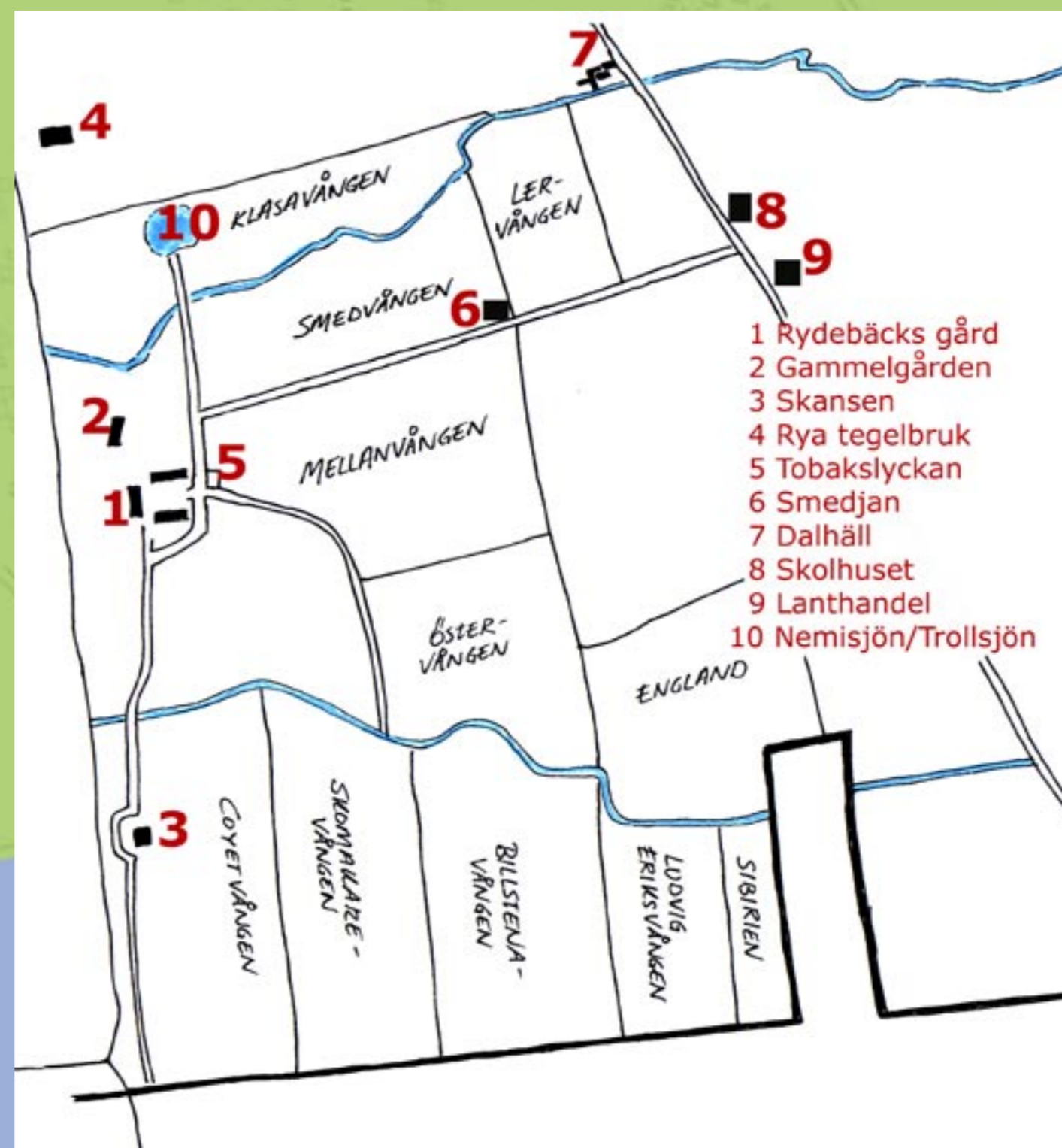


Gammalgårdens norra del som revs 1983. Foto tillhör Edla Hansson.

Bördig mark

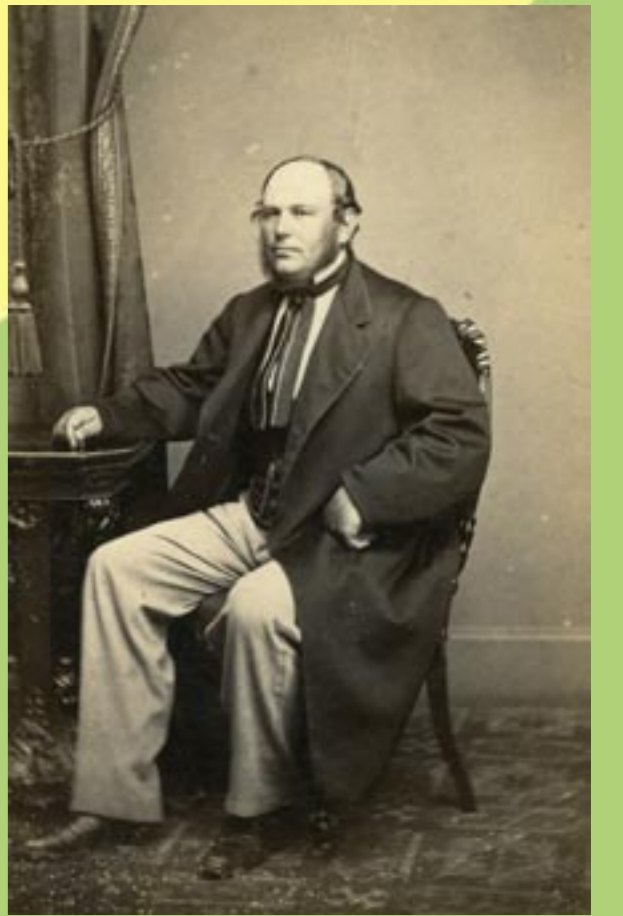
De leriga strandområdena var inte bara lämpliga för tegeltillverkning utan blev så småningom även bördig åkermark. Lantbruket frodades och köpekontrakt som bevarats visar att många smågårdar införlivades i Rydebäck tegelbruks ägor vid 1800-talets början. En mängd mangelgravar grävdes och därifrån togs jordförbättring som lades ut på åkrarna. En stor mangelgrav fanns t.ex. vid nuvarande Rydebäck Centrum.

En tysk sjökaptan, Carl Holtfreter, köpte 1845 tegelbruket och den kringliggande åkermarken. Under hans och näste ägares, Fru Wilhelmine Heise, förvaltning växte markarealen från 292 till 500 tunnland.

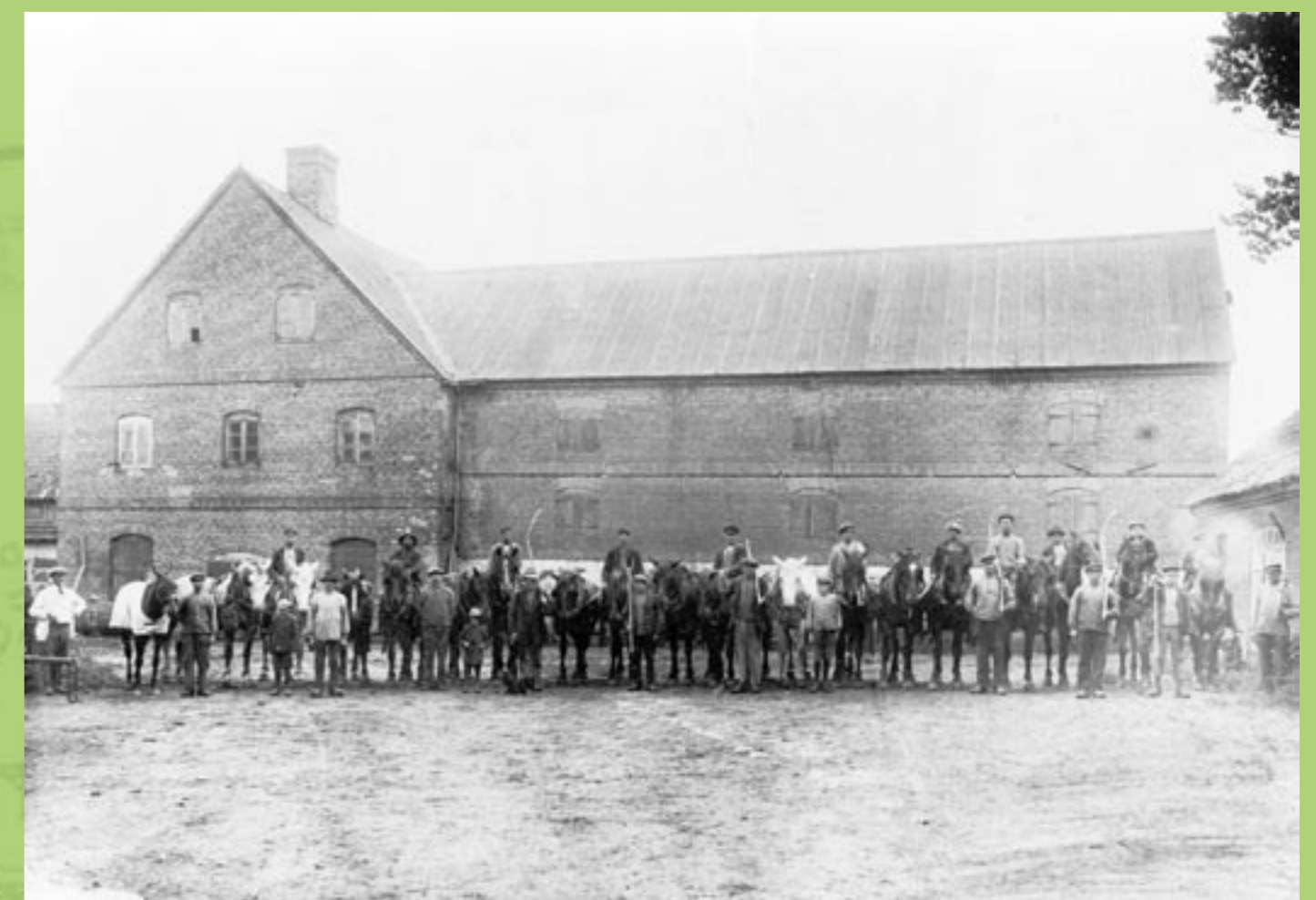


- 1 Rydebäck gård
- 2 Gammalgården
- 3 Skansen
- 4 Rya tegelbruk
- 5 Tobakslyckan
- 6 Smedjan
- 7 Dalhäll
- 8 Skolhuset
- 9 Lanthandel
- 10 Nemisjön/Trollsjön

vraggods – ja, kanske rent av genom sjöröveri! Han var en skicklig tegelmästare och ledde bruket under dess sista storhetstid fram till 1861 med tegel stämplat RÜDEBECK. Han titulerades ”brukspatron” och mangårdsbyggnaden kallades ”Borgen” av allmogen. Hans danska hustru Anna Marie Jörgensen, som han fick nio barn med, dog i cancer 1870. Carl Holtfreter gifte om sig mot slutet av sin tid på gården med Torbina Sofie Carolina Jensen. Under sina sista år på Rydebäck gård var Holtfreter starkt skuldsatt. När han sålde gården flyttade han och hustrun till Örby 14.



Carl Holtfreter. Fotot tillhör Kulturmagasinet Helsingborg.



Magasinet vid Rydebäck gård på 1920-talet. Foto tillhör Edla Hansson.

Guldåldern för Rydebäck tegelbruk var över när Wilhelmine Heise köpte det 1880, men tegel producerades fortfarande för husbehov. Hon använde gården för att fira jul och som sommarresidens. Heise (känd som ”Moster Wille”) öppnade dörrarna för hela den danska kultureliten, med gäster som skådespelaren Emil Poulsen, målaren Frantz Schwartz och kompositören Carl Nielsen. Till allt detta kom bestyren kring själva jordbruket och skötseln av boskapen. Rydebäck var då ett kulturcentrum både när det gällde att odla marken och de sköna konsterna. Lungsjuka, fattiga barn från Köpenhamn fick bl.a. bo i Skansen under hennes sista fem år vid gården. Moster Wille sägs ha varit mycket excentrisk. Hon sov alltid med öppet fönster och på somrarna lät hon svalorna bygga bo i hennes sovrum.

Efter Wilhelmine Heises död 1912 ärvdes godset av hennes brorsöner. En av dem, C.F. Hage, blev godsets förvaltare. Epoken som tegelbruk var över men man fortsatte att vidareutveckla godset till ett mycket produktivt jordbruk. Hans arvingar arrenderade från 1948 ut gården till greve Gösta Wachtmeister och 1963 såldes egendomen för bostadsexploatering. Efter år av spekulation kring dess öde, köptes Rydebäck gård av en privatperson, Stefan Hjertmer, som har restaurerat den pietetsfullt. Numera är Rydebäck gård skyddad i detaljplan - huvudbyggnaden med stort Q och längorna med litet q, vilket innebär att byggnaderna är skyddade mot rivning och förvanskning.

Jenny Aspenberg

Rydebäck gård och dess ägare

Familjen Holtfreter bodde först i Gammalgården vid tegelbruket. Rydebäck gård byggdes av Rudolph Voss för familjen kring 1855. Enligt folksägen skapade Carl Holtfreter sin rikedom genom smuggling och

- 1 Rydebäck gård
- 2 Kastanjeträdet och Bäverhuset
- 3 Statarlångorna
- 4 Skansen
- 5 Kv. Granholmen
- 6 Bäckan
- 7 Fågellivet runt bäckan
- 8 Skånelångorna
- 9 Kv. Alhällan
- 10 Rydebäck station
- 11 Rydebäck kyrka
- 12 Rydebäcksskolan
- 13 Rydebäck allé
- 14 Atriumhusen
- 15 Krokaskolan
- 16 Krokahus
- 17 Gammalgården

- A Rya tegelbruk
- B Fortuna
- C Plansch om Rydebäck gård
- D Plansch om Rydebäck -från forntid till nutid
- E Plansch om Rydebäck villaområde

- a Picassos kaktus
- b Vita huset
- c Tjeggården
- d Solen i mitten



Natur- och kulturslingan har utformats av NU-projektet i samarbete med boende i Rydebäck.

Översiktskartan och ängskartan ritade av Johan Lahti. Layout av ithal illustrerad. Tryck: Abetryck.